

Carré de Pol: de la Lande Ensemble A

Lot JF Rez de chaussée

Cellule A3

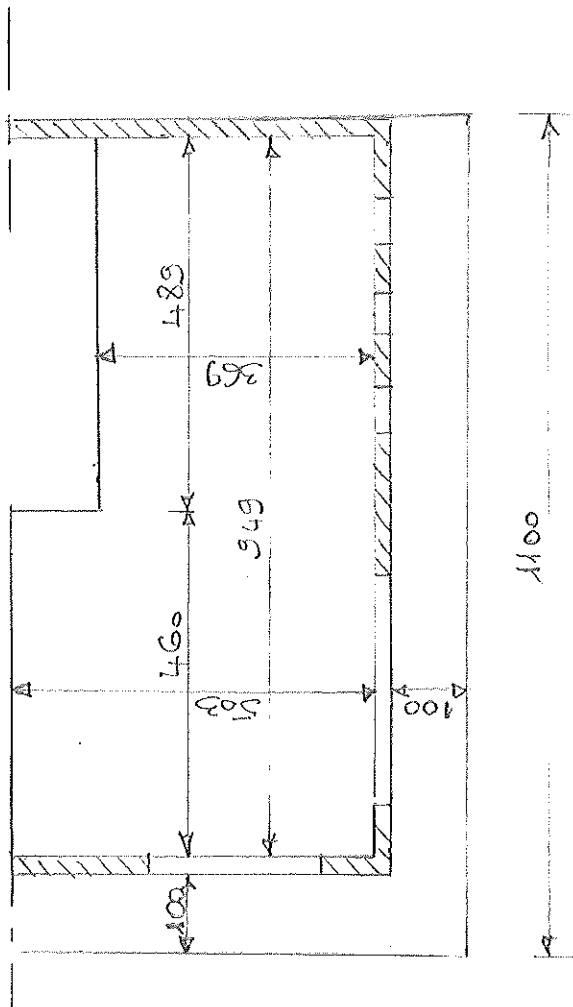
Surface Commerce = 41,18 m<sup>2</sup>

Surface Terrasse = 16,25 m<sup>2</sup>

≈ 41 m<sup>2</sup>

≈ 16 m<sup>2</sup>

éch 1/1000



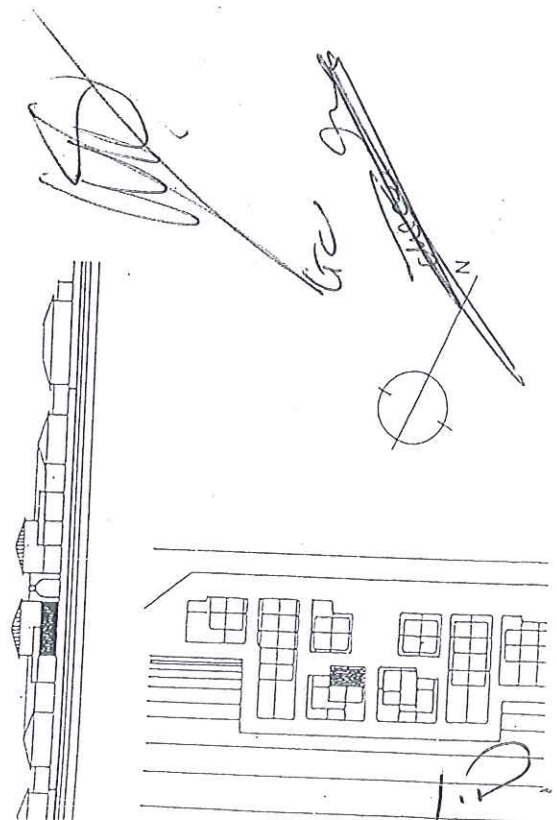
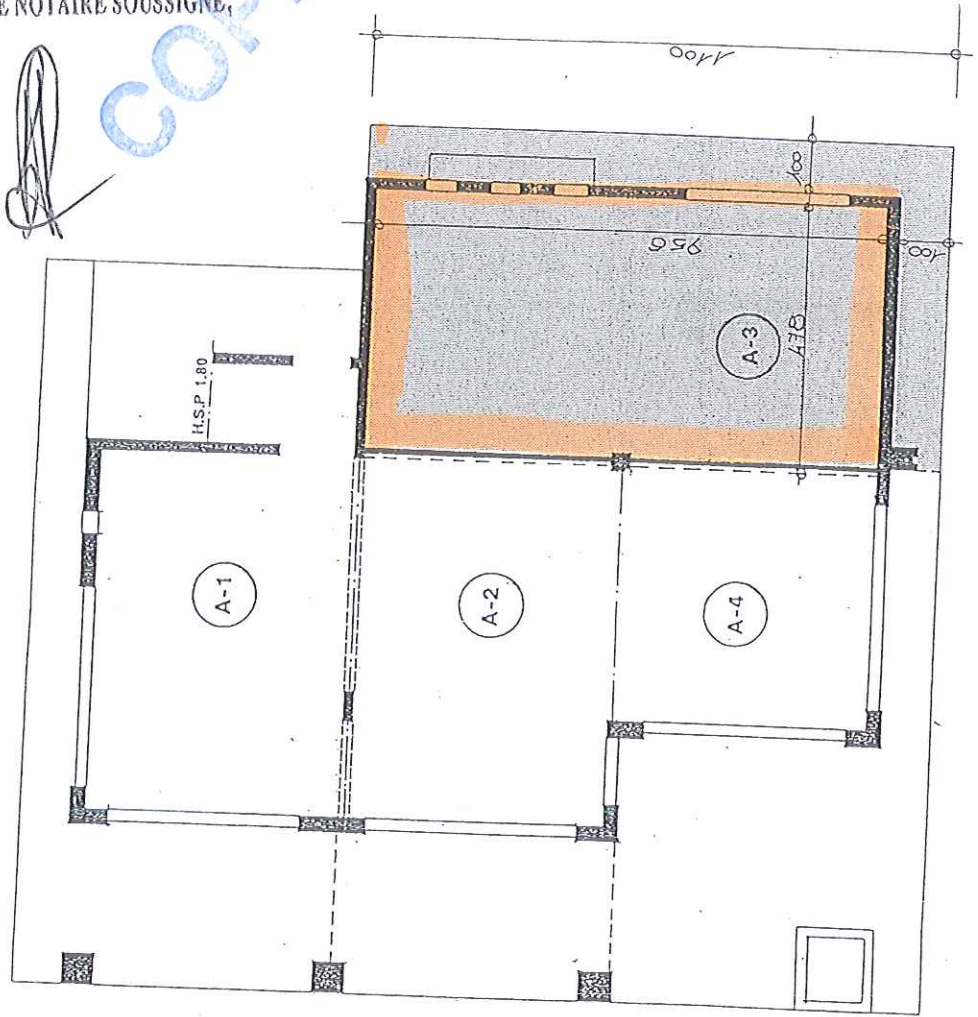
# CARRE DU NOUVEAU PORT DE LA LONDE

MAITRE D'OUVRAGE : MAIRIE DE LA LONDE  
COMMERCIALISATION : SEMAG HOTEL DE VILLE  
ARCHITECTE : ARCHI 2000 5, AV. G. BELMONTEAU LA LONDE

TEL: 94.66.80.93  
TEL: 94.66.63.97

ENSEMBLE **A**  
LOT N°17  
CELLULE A-3  
REZ - DE  
-CHAUSSEE  
SURFACE COMMERCE: 45,70m<sup>2</sup>  
SURFACE TERRASSE: 14,60m<sup>2</sup>

ANNEXÉ A LA MINUTE D'UN ACTE  
REÇU PAR LE NOTAIRE SOUSSIGNÉ,  
CE JOUR.



COPIE